

CILINDRO PERFIL EUROPE





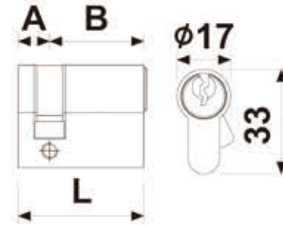
Serie:

1200 (Cilindro Europerfil de serreta)



Medio cilindro de serreta con 5 pitones

- Se suministra con 3 llaves de serreta
- Europerfil con excéntrica de 15 ó 13,2 mm
- Acabado latón y níquel satinado



referencia	L	A - B	Excent.	acabado
EC 1206 10 30 Q	40	10 - 30	13.2	latón
EC 1206 10 30 O	40	10 - 30	15.0	latón
EC 1206 10 35 Q	45	10 - 35	13.2	latón
EC 1206 10 35 O	45	10 - 35	15.0	latón
EC 1206 10 40 Q	50	10 - 40	13.2	latón
EC 1206 10 40 O	50	10 - 40	15.0	latón

referencia	Excent.	acabado
EC 1205 10 30 Q	13.2	níquel
EC 1205 10 30 O	15.0	níquel
EC 1205 10 35 Q	13.2	níquel
EC 1205 10 35 O	15.0	níquel
EC 1205 10 40 Q	13.2	níquel
EC 1205 10 40 O	15.0	níquel



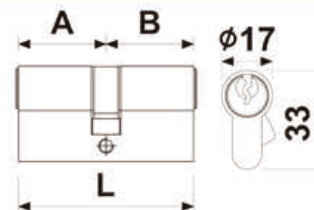
Serie:

1200 (Cilindro Europerfil de serreta)



Cilindro de serreta con 5 pitones

- Se suministra con 3 llaves
- Europerfil con excéntrica de 15 ó 13,2 mm
- Acabado latón y níquel satinado



referencia	L	A - B	Excent.	acabado
EC 1206 30 30 Q	60	30 - 30	13.2	latón
EC 1206 30 30 O	60	30 - 30	15.0	latón
EC 1206 35 35 Q	70	35 - 35	13.2	latón
EC 1206 35 35 O	70	35 - 35	15.0	latón
EC 1206 30 40 Q	70	30 - 40	13.2	latón
EC 1206 30 40 O	70	30 - 40	15.0	latón
EC 1206 40 40 Q	80	40 - 40	13.2	latón
EC 1206 40 40 O	80	40 - 40	15.0	latón
EC 1206 30 50 Q	80	30 - 50	13.2	latón
EC 1206 30 50 O	80	30 - 50	15.0	latón
EC 1206 30 60 Q	90	30 - 60	13.2	latón
EC 1206 30 60 O	90	30 - 60	15.0	latón

referencia	Excent.	acabado
EC 1205 30 30 Q	13.2	níquel
EC 1205 30 30 O	15.0	níquel
EC 1205 35 35 Q	13.2	níquel
EC 1205 35 35 O	15.0	níquel
EC 1205 30 40 Q	13.2	níquel
EC 1205 30 40 O	15.0	níquel
EC 1205 40 40 Q	13.2	níquel
EC 1205 40 40 O	15.0	níquel
EC 1205 30 50 Q	13.2	níquel
EC 1205 30 50 O	15.0	níquel
EC 1205 30 60 Q	13.2	níquel
EC 1205 30 60 O	15.0	níquel



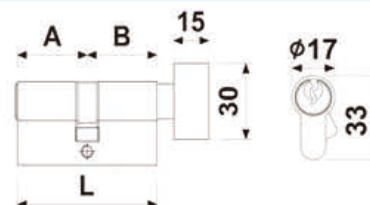
Serie:

1200 (Cilindro Europerfil de serreta con botón)



Cilindro europerfil con botón

- En cilindros descentrados el pomo se coloca en el lado "B"
- Resto de características como series anteriores



referencia	L	A - B	Excent.	acabado
EC 1206 30 30 XQ	60	30 - 30	13.2	latón
EC 1206 30 30 XO	60	30 - 30	15.0	latón
EC 1206 35 35 XQ	70	35 - 35	13.2	latón
EC 1206 35 35 XO	70	35 - 35	15.0	latón
EC 1206 40 30 XQ	70	40 - 30	13.2	latón
EC 1206 40 30 XO	70	40 - 30	15.0	latón
EC 1206 40 40 XQ	80	40 - 40	13.2	latón
EC 1206 40 40 XO	80	40 - 40	15.0	latón

referencia	Excent.	acabado
EC 1205 30 30 XQ	13.2	níquel
EC 1205 30 30 XO	15.0	níquel
EC 1205 35 35 XQ	13.2	níquel
EC 1205 35 35 XO	15.0	níquel
EC 1205 40 30 XQ	13.2	níquel
EC 1205 40 30 XO	15.0	níquel
EC 1205 40 40 XQ	13.2	níquel
EC 1205 40 40 XO	15.0	níquel



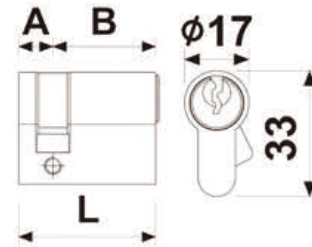
Serie:

1500 (Cilindro Europerfil de serreta)



Medio cilindro de serreta con 6 pitones

- Se suministra con 3 llaves
- Europerfil con excéntrica de 15 ó 13,2 mm
- Acabado latón y níquel satinado
- Posibilidad de amaestrar toda la gama



referencia	L	A - B	Excent.	acabado
EC 1506 10 30 Q	40	10 - 30	13.2	latón
EC 1506 10 30 O	40	10 - 30	15.0	latón
EC 1506 10 35 Q	40	10 - 35	13.2	latón
EC 1506 10 35 O	40	10 - 35	15.0	latón
EC 1506 10 40 Q	50	10 - 40	13.2	latón
EC 1506 10 40 O	50	10 - 40	15.0	latón
EC 1506 10 50 Q	60	10 - 50	13.2	latón
EC 1506 10 50 O	60	10 - 50	15.0	latón

referencia	Excent.	acabado
EC 1505 10 30 Q	13.2	níquel
EC 1505 10 30 O	15.0	níquel
EC 1505 10 35 Q	13.2	níquel
EC 1505 10 35 O	15.0	níquel
EC 1505 10 40 Q	13.2	níquel
EC 1505 10 40 O	15.0	níquel
EC 1505 10 50 Q	13.2	níquel
EC 1505 10 50 O	15.0	níquel

* Posibilidad en Blister Series 1505 y 1506 en medidas 30:30 y 35:35 +0,25€



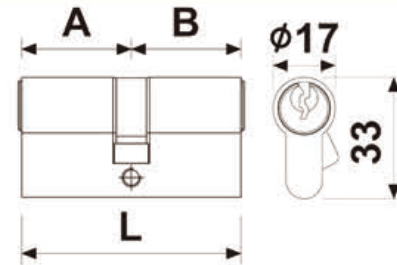
Serie:

1500 (Cilindro Europerfil de serreta)



Cilindro de serreta con 6 pitones

- Se suministra con 3 llaves
- Europerfil con excéntrica de 15 ó 13,2 mm
- Acabado latón y níquel satinado
- Posibilidad de amaestrar toda la gama



referencia	C	A - B	Excent.	acabado
EC 1506 30 30 Q	60	30 - 30	13.2	latón
EC 1506 30 30 O	60	30 - 30	15.0	latón
EC 1506 35 35 Q	70	35 - 35	13.2	latón
EC 1506 35 35 O	70	35 - 35	15.0	latón
EC 1506 30 40 Q	70	30 - 40	13.2	latón
EC 1506 30 40 O	70	30 - 40	15.0	latón
EC 1506 30 50 Q	80	30 - 50	13.2	latón
EC 1506 30 50 O	80	30 - 50	15.0	latón
EC 1506 35 45 Q	80	35 - 45	13.2	latón
EC 1506 35 45 O	80	35 - 45	15.0	latón
EC 1506 40 40 Q	80	40 - 40	13.2	latón
EC 1506 40 40 O	80	40 - 40	15.0	latón
EC 1506 40 50 Q	90	40 - 50	13.2	latón
EC 1506 40 50 O	90	40 - 50	15.0	latón
EC 1506 45 45 Q	90	45 - 45	13.2	latón
EC 1506 45 45 O	90	45 - 45	15.0	latón
EC 1506 40 60 Q	100	40 - 60	13.2	latón
EC 1506 40 60 O	100	40 - 60	15.0	latón
EC 1506 50 50 Q	100	50 - 50	13.2	latón
EC 1506 50 50 O	100	50 - 50	15.0	latón

referencia	Excent.	acabado
EC 1505 30 30 Q	13.2	níquel
EC 1505 30 30 O	15.0	níquel
EC 1505 35 35 Q	13.2	níquel
EC 1505 35 35 O	15.0	níquel
EC 1505 30 40 Q	13.2	níquel
EC 1505 30 40 O	15.0	níquel
EC 1505 30 50 Q	13.2	níquel
EC 1505 30 50 O	15.0	níquel
EC 1505 35 45 Q	13.2	níquel
EC 1505 35 45 O	15.0	níquel
EC 1505 40 40 Q	13.2	níquel
EC 1505 40 40 O	15.0	níquel
EC 1505 40 50 Q	13.2	níquel
EC 1505 40 50 O	15.0	níquel
EC 1505 45 45 Q	13.2	níquel
EC 1505 45 45 O	15.0	níquel
EC 1505 40 60 Q	13.2	níquel
EC 1505 40 60 O	15.0	níquel
EC 1505 50 50 Q	13.2	níquel
EC 1505 50 50 O	15.0	níquel



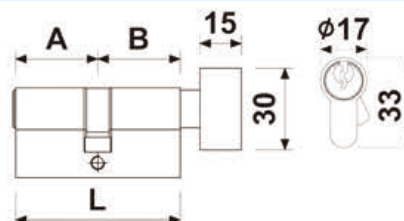
Serie:

1500 (Cilindro Europerfil de serreta con botón)



Cilindro europerfil con botón

- En cilindros descentrados el pomo se coloca en el lado "B"
- Resto de características como series anteriores



referencia	C	A - B	Excent.	acabado
EC 1506 30 30 XQ	60	30 - 30	13.2	latón
EC 1506 30 30 XO	60	30 - 30	15.0	latón
EC 1506 35 35 XQ	70	35 - 35	13.2	latón
EC 1506 35 35 XO	70	35 - 35	15.0	latón
EC 1506 40 30 XQ	70	40 - 30	13.2	latón
EC 1506 40 30 XO	70	40 - 30	15.0	latón
EC 1506 50 30 XQ	80	50 - 30	13.2	latón
EC 1506 50 30 XO	80	50 - 30	15.0	latón
EC 1506 40 40 XQ	80	40 - 40	13.2	latón
EC 1506 40 40 XO	80	40 - 40	15.0	latón
EC 1506 50 40 XQ	90	50 - 40	13.2	latón
EC 1506 50 40 XO	90	50 - 40	15.0	latón
EC 1506 45 45 XQ	90	45 - 45	13.2	latón
EC 1506 45 45 XO	90	45 - 45	15.0	latón
EC 1506 60 40 XQ	100	60 - 40	13.2	latón
EC 1506 60 40 XO	100	60 - 40	15.0	latón
EC 1506 50 50 XQ	100	50 - 50	13.2	latón
EC 1506 50 50 XO	100	50 - 50	15.0	latón

referencia	Excent.	acabado
EC 1505 30 30 XQ	13.2	níquel
EC 1505 30 30 XO	15.0	níquel
EC 1505 35 35 XQ	13.2	níquel
EC 1505 35 35 XO	15.0	níquel
EC 1505 40 30 XQ	13.2	níquel
EC 1505 40 30 XO	15.0	níquel
EC 1505 50 30 XQ	13.2	níquel
EC 1505 50 30 XO	15.0	níquel
EC 1505 40 40 XQ	13.2	níquel
EC 1505 40 40 XO	15.0	níquel
EC 1505 50 40 XQ	13.2	níquel
EC 1505 50 40 XO	15.0	níquel
EC 1505 45 45 XQ	13.2	níquel
EC 1505 45 45 XO	15.0	níquel
EC 1505 60 40 XQ	13.2	níquel
EC 1505 60 40 XO	15.0	níquel
EC 1505 50 50 XQ	13.2	níquel
EC 1505 50 50 XO	15.0	níquel



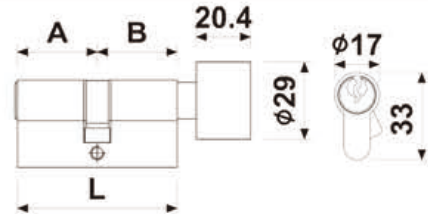
Serie:

1500 (Cilindro Europerfil de serreta con botón)



Cilindro europerfil con botón

- En cilindros descentrados el pomo se coloca en el lado "B"
- Resto de características como series anteriores



referencia	C	A - B	Excent.	acabado
EC 1506 30 30 JQ	60	30 - 30	13.2	latón
EC 1506 30 30 JO	60	30 - 30	15.0	latón
EC 1506 35 35 JQ	70	35 - 35	13.2	latón
EC 1506 35 35 JO	70	35 - 35	15.0	latón
EC 1506 40 30 JQ	70	40 - 30	13.2	latón
EC 1506 40 30 JO	70	40 - 30	15.0	latón
EC 1506 50 30 JQ	80	50 - 30	13.2	latón
EC 1506 50 30 JO	80	50 - 30	15.0	latón
EC 1506 40 40 JQ	80	40 - 40	13.2	latón
EC 1506 40 40 JO	80	40 - 40	15.0	latón
EC 1506 50 40 JQ	90	50 - 40	13.2	latón
EC 1506 50 40 JO	90	50 - 40	15.0	latón
EC 1506 45 45 JQ	90	45 - 45	13.2	latón
EC 1506 45 45 JO	90	45 - 45	15.0	latón
EC 1506 60 40 JQ	100	60 - 40	13.2	latón
EC 1506 60 40 JO	100	60 - 40	15.0	latón
EC 1506 50 50 JQ	100	50 - 50	13.2	latón
EC 1506 50 50 JO	100	50 - 50	15.0	latón

referencia	Excent.	acabado
EC 1505 30 30 JQ	13.2	níquel
EC 1505 30 30 JO	15.0	níquel
EC 1505 35 35 JQ	13.2	níquel
EC 1505 35 35 JO	15.0	níquel
EC 1505 40 30 JQ	13.2	níquel
EC 1505 40 30 JO	15.0	níquel
EC 1505 50 30 JQ	13.2	níquel
EC 1505 50 30 JO	15.0	níquel
EC 1505 40 40 JQ	13.2	níquel
EC 1505 40 40 JO	15.0	níquel
EC 1505 50 40 JQ	13.2	níquel
EC 1505 50 40 JO	15.0	níquel
EC 1505 45 45 JQ	13.2	níquel
EC 1505 45 45 JO	15.0	níquel
EC 1505 60 40 JQ	13.2	níquel
EC 1505 60 40 JO	15.0	níquel
EC 1505 50 50 JQ	13.2	níquel
EC 1505 50 50 JO	15.0	níquel



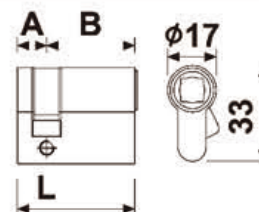
Serie:

1240L (Cilindro Europerfil de Cierre Cuadrado)



Cilindro europerfil de cierre cuadrado 8 mm Hembra

- Europerfil con excéntrica de 15 ó 13,2 mm
- Acabado latón y níquel satinado



referencia	C	A - B	Excent.	acabado
EC 1246 10 30 LQ	40	10 - 30	13.2	latón
EC 1246 10 30 LO	40	10 - 30	15.0	latón
EC 1246 10 40 LQ	50	10 - 40	13.2	latón
EC 1246 10 40 LO	50	10 - 40	15.0	latón

referencia	Excent.	acabado
EC 1245 10 30 LQ	13.2	níquel
EC 1245 10 30 LO	15.0	níquel
EC 1245 10 40 LQ	13.2	níquel
EC 1245 10 40 LO	15.0	níquel



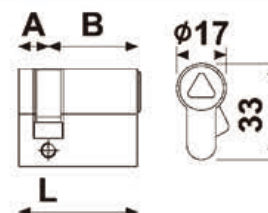
Serie:

1240D (Cilindro Europerfil de Cierre Triangulo)



Cilindro europerfil de cierre triangulo 8 mm

- Europerfil con excéntrica de 15 ó 13,2 mm
- Acabado latón y níquel satinado



referencia	C	A - B	Excent.	acabado
EC 1246 10 30 DQ	40	10 - 30	13.2	latón
EC 1246 10 30 DO	40	10 - 30	15.0	latón
EC 1246 10 40 DQ	50	10 - 40	13.2	latón
EC 1246 10 40 DO	50	10 - 40	15.0	latón

referencia	Excent.	acabado
EC 1245 10 30 DQ	13.2	níquel
EC 1245 10 30 DO	15.0	níquel
EC 1245 10 40 DQ	13.2	níquel
EC 1245 10 40 DO	15.0	níquel



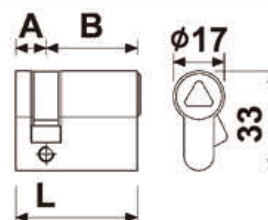
Serie:

1240M (Cilindro Europerfil de Cierre Cuadrado)



Cilindro europerfil de cierre cuadrado 8 mm

- Europerfil con excéntrica de 15 ó 13,2 mm
- Acabado latón y níquel satinado



referencia	C	A - B	Excent.	acabado
EC 1246 10 30 MQ	40	10 - 30	13.2	latón
EC 1246 10 30 MO	40	10 - 30	15.0	latón
EC 1246 10 40 MQ	50	10 - 40	13.2	latón
EC 1246 10 40 MO	50	10 - 40	15.0	latón

referencia	Excent.	acabado
EC 1245 10 30 MQ	13.2	níquel
EC 1245 10 30 MO	15.0	níquel
EC 1245 10 40 MQ	13.2	níquel
EC 1245 10 40 MO	15.0	níquel



Serie:

800 (Llaves Fijas Cierre de Cuadradillo y Triangulo)



Llaves fijas cierre de cuadradillo y triangulo de 8 mm

- Acabado níquel

referencia	acabado
K820-08-78CP	níquel (Triangulo 8mm)
K840-08-85CP	níquel (Cuadrado 8mm)
K810-08-78CP	níquel (Cuadrado 8 mm hembra)

Recargos de llaves y amaestramientos

referencia	descripción
1500-Y7-KB	Llave suelta sin dentar (bruto)
P1500-CK	Llave suelta dentada
P1500-CKA	Recargo cilindro llaves iguales
P1500-CMK	Llave maestra
P1500-CGMK	Llave gran maestra
P1500-LMA	Recargo amaestramiento Serie 1500 sencillo 1 lado ó tipo portal
P1500-LMB	Recargo amaestramiento Serie 1500 sencillo por dos lados
P1500-LGMA	Recargo gran amaestramiento Serie 1500 por un lado
P1500-LGMB	Recargo gran amaestramiento Serie 1500 por los dos lados



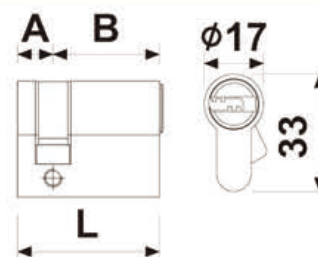
Serie:

5300 (Cilindro de Seguridad)



Medio cilindro de seguridad con 5 pitones

- Se suministra con 5 llaves planas reversibles
- Europerfil con excéntrica de 15 ó 13,2 mm
- Acabado latón y níquel satinado
- Protección antitaladro



referencia	L	A - B	Excent.	acabado
EC 5356 10 30 Q	40	10 - 30	13.2	latón
EC 5356 10 30 O	40	10 - 30	15.0	latón
EC 5356 10 35 Q	45	10 - 35	13.2	latón
EC 5356 10 35 O	45	10 - 35	15.0	latón
EC 5356 10 40 Q	50	10 - 40	13.2	latón
EC 5356 10 40 O	50	10 - 40	15.0	latón

referencia	Excent.	acabado
EC 5355 10 30 Q	13.2	níquel
EC 5355 10 30 O	15.0	níquel
EC 5355 10 35 Q	13.2	níquel
EC 5355 10 35 O	15.0	níquel
EC 5355 10 40 Q	13.2	níquel
EC 5355 10 40 O	15.0	níquel



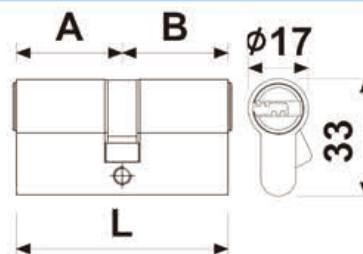
Serie:

5300 (Cilindro de Seguridad)



Cilindro de seguridad con 5 pitones

- Se suministra con 5 llaves planas reversibles
- Europerfil con excéntrica de 15 ó 13,2 mm
- Acabado latón y níquel satinado
- Protección antitaladro



referencia	L	A - B	Excent.	acabado
EC 5356 30 30 Q	60	30 - 30	13.2	latón
EC 5356 30 30 O	60	30 - 30	15.0	latón
EC 5356 35 35 Q	70	35 - 35	13.2	latón
EC 5356 35 35 O	70	35 - 35	15.0	latón
EC 5356 30 40 Q	70	30 - 40	13.2	latón
EC 5356 30 40 O	70	30 - 40	15.0	latón
EC 5356 40 40 Q	80	40 - 40	13.2	latón
EC 5356 40 40 O	80	40 - 40	15.0	latón

referencia	Excent.	acabado
EC 5355 30 30 Q	13.2	níquel
EC 5355 30 30 O	15.0	níquel
EC 5355 35 35 Q	13.2	níquel
EC 5355 35 35 O	15.0	níquel
EC 5355 30 40 Q	13.2	níquel
EC 5355 30 40 O	15.0	níquel
EC 5355 40 40 Q	13.2	níquel
EC 5355 40 40 O	15.0	níquel



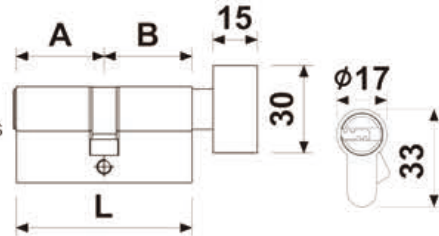
Serie:

5300 (Cilindro de Seguridad con botón)



Cilindro de seguridad de 5 pitones con botón

- En cilindros descentrados el pomo se coloca en el lado "B".
- Resto de características como series anteriores
- Protección antifaladro



referencia	L	A - B	Excent.	acabado
EC 5356 30 30 XQ	60	30 - 30	13.2	latón
EC 5356 30 30 XO	60	30 - 30	15.0	latón
EC 5356 35 35 XQ	70	35 - 35	13.2	latón
EC 5356 35 35 XO	70	35 - 35	15.0	latón
EC 5356 30 40 XQ	70	30 - 40	13.2	latón
EC 5356 30 40 XO	70	30 - 40	15.0	latón
EC 5356 40 40 XQ	80	40 - 40	13.2	latón
EC 5356 40 40 XO	80	40 - 40	15.0	latón

referencia	Excent.	acabado
EC 5355 30 30 XQ	13.2	níquel
EC 5355 30 30 XO	15.0	níquel
EC 5355 35 35 XQ	13.2	níquel
EC 5355 35 35 XO	15.0	níquel
EC 5355 30 40 XQ	13.2	níquel
EC 5355 30 40 XO	15.0	níquel
EC 5355 40 40 XQ	13.2	níquel
EC 5355 40 40 XO	15.0	níquel

* Posibilidad en Blister Series 5355 y 5356 en medidas 30:30 y 35:35 +0,25€



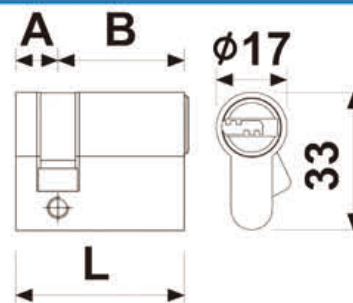
Serie:

5500 (Cilindro de Seguridad)



Cilindro de seguridad con 6 pitones

- Sistema de seguridad antiganzua y antibumping
- Se suministra con 5 llaves planas reversibles
- Europerfil con excéntrica de 15 ó 13,2 mm
- Protección antitaladro
- Acabado latón y níquel satinado
- Posibilidad de amaestrar toda la gama



referencia	L	A - B	Excent.	acabado
EC 5556 10 30 Q	40	10 - 30	13.2	latón
EC 5556 10 30 O	40	10 - 30	15.0	latón
EC 5556 10 35 Q	45	10 - 35	13.2	latón
EC 5556 10 35 O	45	10 - 35	15.0	latón
EC 5556 10 40 Q	50	10 - 40	13.2	latón
EC 5556 10 40 O	50	10 - 40	15.0	latón
EC 5556 10 50 Q	60	10 - 50	13.2	latón
EC 5556 10 50 O	60	10 - 50	15.0	latón

referencia	Excent.	acabado
EC 5555 10 30 Q	13.2	níquel
EC 5555 10 30 O	15.0	níquel
EC 5555 10 35 Q	13.2	níquel
EC 5555 10 35 O	15.0	níquel
EC 5555 10 40 Q	13.2	níquel
EC 5555 10 40 O	15.0	níquel
EC 5555 10 50 Q	13.2	níquel
EC 5555 10 50 O	15.0	níquel



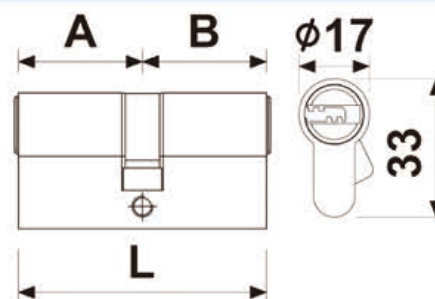
Serie:

5500 (Cilindro de Seguridad)



Cilindro de seguridad con 6 pitones

- Sistema de seguridad antiganzua y antibumping
- Se suministra con 5 llaves planas reversibles
- Europerfil con excéntrica de 15 ó 13,2 mm
- Protección antitaladro
- Acabado latón y níquel satinado
- Posibilidad de amaestrar toda la gama



referencia	L	A - B	Excent.	acabado
EC 5556 30 30 Q	60	30 - 30	13.2	latón
EC 5556 30 30 O	60	30 - 30	15.0	latón
EC 5556 35 35 Q	70	35 - 35	13.2	latón
EC 5556 35 35 O	70	35 - 35	15.0	latón
EC 5556 30 40 Q	70	30 - 40	13.2	latón
EC 5556 30 40 O	70	30 - 40	15.0	latón
EC 5556 30 50 Q	80	30 - 50	13.2	latón
EC 5556 30 50 O	80	30 - 50	15.0	latón
EC 5556 35 45 Q	80	35 - 45	13.2	latón
EC 5556 35 45 O	80	35 - 45	15.0	latón
EC 5556 40 40 Q	80	40 - 40	13.2	latón
EC 5556 40 40 O	80	40 - 40	15.0	latón
EC 5556 40 50 Q	90	40 - 50	13.2	latón
EC 5556 40 50 O	90	40 - 50	15.0	latón
EC 5556 45 45 Q	90	45 - 45	13.2	latón
EC 5556 45 45 O	90	45 - 45	15.0	latón
EC 5556 40 60 Q	100	40 - 60	13.2	latón
EC 5556 40 60 O	100	40 - 60	15.0	latón
EC 5556 50 50 Q	100	50 - 50	13.2	latón
EC 5556 50 50 O	100	50 - 50	15.0	latón

referencia	Excent.	acabado
EC 5555 30 30 Q	13.2	níquel
EC 5555 30 30 O	15.0	níquel
EC 5555 35 35 Q	13.2	níquel
EC 5555 35 35 O	15.0	níquel
EC 5555 30 40 Q	13.2	níquel
EC 5555 30 40 O	15.0	níquel
EC 5555 30 50 Q	13.2	níquel
EC 5555 30 50 O	15.0	níquel
EC 5555 35 45 Q	13.2	níquel
EC 5555 35 45 O	15.0	níquel
EC 5555 40 40 Q	13.2	níquel
EC 5555 40 40 O	15.0	níquel
EC 5555 40 50 Q	13.2	níquel
EC 5555 40 50 O	15.0	níquel
EC 5555 45 45 Q	13.2	níquel
EC 5555 45 45 O	15.0	níquel
EC 5555 40 60 Q	13.2	níquel
EC 5555 40 60 O	15.0	níquel
EC 5555 50 50 Q	13.2	níquel
EC 5555 50 50 O	15.0	níquel

* Posibilidad en Blister Series 5555 y 5556 en medidas 30:30 y 35:35 +0,25€



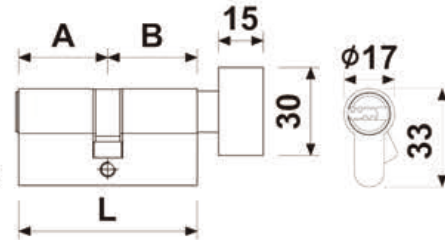
Serie:

5500 (Cilindro de Seguridad con botón)



Cilindro de seguridad de 6 pitones con botón

- Sistema de seguridad antiganzua y antibumping
- En cilindros descentrados el pomo se coloca en el lado "B"
- Resto de características como series anteriores



referencia	L	A - B	Excent.	acabado
EC 5556 30 30 XQ	60	30 - 30	13.2	latón
EC 5556 30 30 XO	60	30 - 30	15.0	latón
EC 5556 35 35 XQ	70	35 - 35	13.2	latón
EC 5556 35 35 XO	70	35 - 35	15.0	latón
EC 5556 40 30 XQ	70	40 - 30	13.2	latón
EC 5556 40 30 XO	70	40 - 30	15.0	latón
EC 5556 50 30 XQ	80	50 - 30	13.2	latón
EC 5556 50 30 XO	80	50 - 30	15.0	latón
EC 5556 40 40 XQ	80	40 - 40	13.2	latón
EC 5556 40 40 XO	80	40 - 40	15.0	latón
EC 5556 50 40 XQ	90	50 - 40	13.2	latón
EC 5556 50 40 XO	90	50 - 40	15.0	latón
EC 5556 45 45 XQ	90	45 - 45	13.2	latón
EC 5556 45 45 XO	90	45 - 45	15.0	latón
EC 5556 60 40 XQ	100	60 - 40	13.2	latón
EC 5556 60 40 XO	100	60 - 40	15.0	latón
EC 5556 50 50 XQ	100	50 - 50	13.2	latón
EC 5556 50 50 XO	100	50 - 50	15.0	latón

referencia	Excent.	acabado
EC 5555 30 30 XQ	13.2	níquel
EC 5555 30 30 XO	15.0	níquel
EC 5555 35 35 XQ	13.2	níquel
EC 5555 35 35 XO	15.0	níquel
EC 5555 40 30 XQ	13.2	níquel
EC 5555 40 30 XO	15.0	níquel
EC 5555 50 30 XQ	13.2	níquel
EC 5555 50 30 XO	15.0	níquel
EC 5555 40 40 XQ	13.2	níquel
EC 5555 40 40 XO	15.0	níquel
EC 5555 50 40 XQ	13.2	níquel
EC 5555 50 40 XO	15.0	níquel
EC 5555 45 45 XQ	13.2	níquel
EC 5555 45 45 XO	15.0	níquel
EC 5555 60 40 XQ	13.2	níquel
EC 5555 60 40 XO	15.0	níquel
EC 5555 50 50 XQ	13.2	níquel
EC 5555 50 50 XO	15.0	níquel



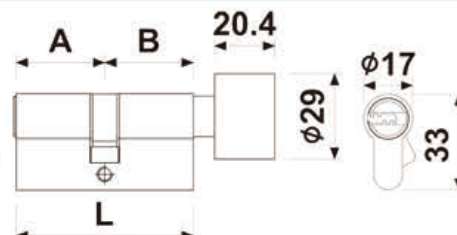
Serie:

5500 (Cilindro de Seguridad con botón)



Cilindro europeo con botón

- Sistema de seguridad antiganzua y antibumping
- En cilindros descentrados el pomo se coloca en el lado "B"
- Resto de características como series anteriores



referencia	L	A - B	Excent.	acabado
EC 5556 30 30 JQ	60	30 - 30	13.2	latón
EC 5556 30 30 JO	60	30 - 30	15.0	latón
EC 5556 35 35 JQ	70	35 - 35	13.2	latón
EC 5556 35 35 JO	70	35 - 35	15.0	latón
EC 5556 40 30 JQ	70	40 - 30	13.2	latón
EC 5556 40 30 JO	70	40 - 30	15.0	latón
EC 5556 50 30 JQ	80	50 - 30	13.2	latón
EC 5556 50 30 JO	80	50 - 30	15.0	latón
EC 5556 40 40 JQ	80	40 - 40	13.2	latón
EC 5556 40 40 JO	80	40 - 40	15.0	latón
EC 5556 50 40 JQ	90	50 - 40	13.2	latón
EC 5556 50 40 JO	90	50 - 40	15.0	latón
EC 5556 45 45 JQ	90	45 - 45	13.2	latón
EC 5556 45 45 JO	90	45 - 45	15.0	latón
EC 5556 60 40 JQ	100	60 - 40	13.2	latón
EC 5556 60 40 JO	100	60 - 40	15.0	latón
EC 5556 50 50 JQ	100	50 - 50	13.2	latón
EC 5556 50 50 JO	100	50 - 50	15.0	latón

referencia	Excent.	acabado
EC 5555 30 30 JQ	13.2	níquel
EC 5555 30 30 JO	15.0	níquel
EC 5555 35 35 JQ	13.2	níquel
EC 5555 35 35 JO	15.0	níquel
EC 5555 40 30 JQ	13.2	níquel
EC 5555 40 30 JO	15.0	níquel
EC 5555 50 30 JQ	13.2	níquel
EC 5555 50 30 JO	15.0	níquel
EC 5555 40 40 JQ	13.2	níquel
EC 5555 40 40 JO	15.0	níquel
EC 5555 50 40 JQ	13.2	níquel
EC 5555 50 40 JO	15.0	níquel
EC 5555 45 45 JQ	13.2	níquel
EC 5555 45 45 JO	15.0	níquel
EC 5555 60 40 JQ	13.2	níquel
EC 5555 60 40 JO	15.0	níquel
EC 5555 50 50 JQ	13.2	níquel
EC 5555 50 50 JO	15.0	níquel



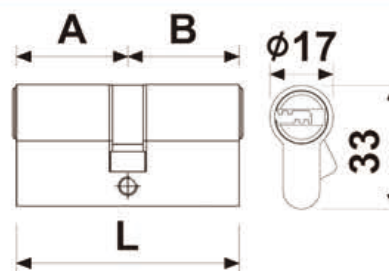
Serie:

5700 (Cilindro de Seguridad)



Cilindro de seguridad con 6 pitones activos antiganzua

- Se suministra con 5 llaves planas reversibles
- Europerfil con excéntrica de 15 ó 13,2 mm
- Protección antifaladro
- Acabado latón y níquel satinado
- Posibilidad de amaestrar toda la gama



referencia	L	A - B	Excent.	acabado
EC 5756 30 30 Q	60	30 - 30	13.2	latón
EC 5756 30 30 O	60	30 - 30	15.0	latón
EC 5756 30 40 Q	70	30 - 40	13.2	latón
EC 5756 30 40 O	70	30 - 40	15.0	latón

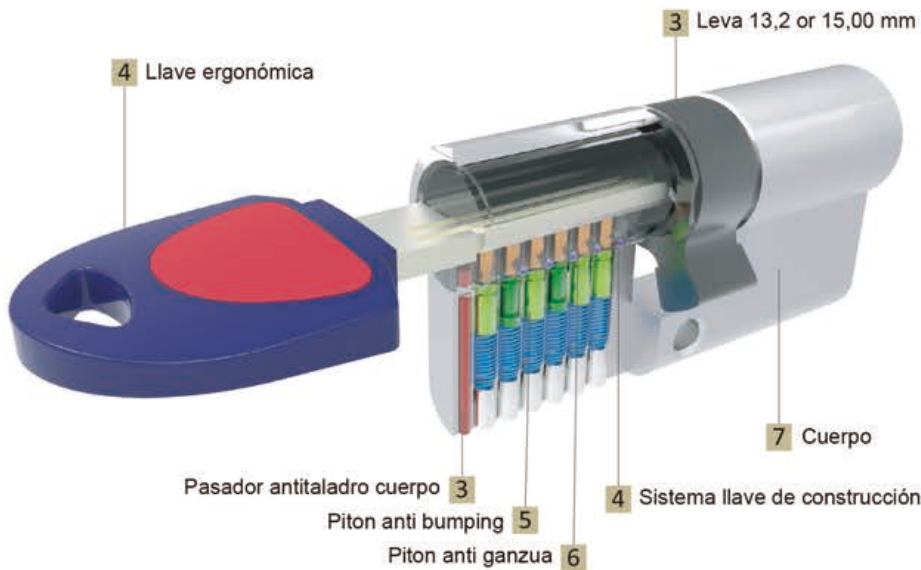
referencia	Excent.	acabado
EC 5755 30 30 Q	13.2	níquel
EC 5755 30 30 O	15.0	níquel
EC 5755 30 40 Q	13.2	níquel
EC 5755 30 40 O	15.0	níquel

* Sin existencias. Producción bajo pedido

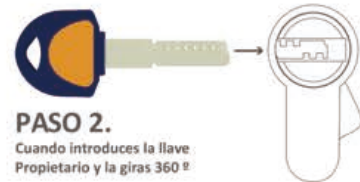
SERIE 5400



¡NOVEDAD!



Funcionamiento:



ANTI-TALADRO



ANTI-BUMP



ANTI-GANZUA



50 uds



Conservar tarjeta

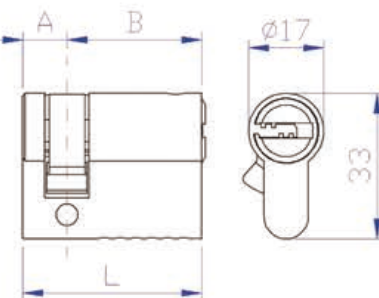
Serie:

5400 Cilindro de Seguridad con sistema de llave de construcción



Medio cilindro de seguridad con 6 pitones. Se suministra con 4 llaves planas reversibles (1 llave temporal + 3 llaves propietario)

- Europerfil con excéntrica de 15 ó 13,2 mm
- Acabado en latón y níquel satinado
- Nuevo diseño de llave ergonómico
- Protección antitaladro en el cuerpo
- Sistema de protección anti bumping
- Sistema de protección anti ganzua
- Posibilidad llaves iguales



referencia	L	A - B	excent.	acabado
EC 5456 10 30 Q	40	10 - 30	13,2	latón
EC 5456 10 30 O	40	10 - 30	15,0	latón
EC 5456 10 35 Q	45	10 - 35	13,2	latón
EC 5456 10 35 O	45	10 - 35	15,0	latón
EC 5456 10 40 Q	50	10 - 40	13,2	latón
EC 5456 10 40 O	50	10 - 40	15,0	latón
EC 5456 10 50 Q	60	10 - 50	13,2	latón
EC 5456 10 50 O	60	10 - 50	15,0	latón

referencia	excent.	acabado
EC 5455 10 30 Q	13,2	níquel
EC 5455 10 30 O	15,0	níquel
EC 5455 10 35 Q	13,2	níquel
EC 5455 10 35 O	15,0	níquel
EC 5455 10 40 Q	13,2	níquel
EC 5455 10 40 O	15,0	níquel
EC 5455 10 50 Q	13,2	níquel
EC 5455 10 50 O	15,0	níquel

*** La Serie EC5400 se incorporara a lo largo del 2019 ***



Serie:

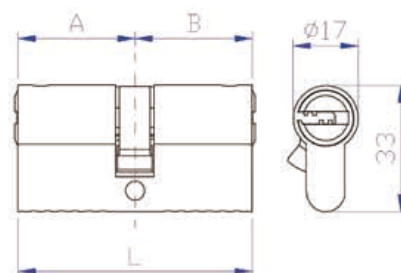
5400 Cilindro de Seguridad con sistema de llave de construcción



Cilindro de seguridad con 6 pitones.

**Se suministra con 4 llaves planas reversibles
(1 llave temporal + 3 llaves propietario)**

- Europerfil con excéntrica de 15 ó 13,2 mm
- Acabado en latón y níquel satinado
- Nuevo diseño de llave ergonómico
- Protección antitaladro en el cuerpo
- Sistema de protección anti bumping
- Sistema de protección anti ganzúa
- Posibilidad llaves iguales



referencia	L	A - B	excent.	acabado
EC 5456 30 30 Q	60	30 - 30	13,2	latón
EC 5456 30 30 O	60	30 - 30	15,0	latón
EC 5456 30 50 Q	80	30 - 50	13,2	latón
EC 5456 30 50 O	80	30 - 50	15,0	latón
EC 5456 30 70 Q	100	30 - 70	13,2	latón
EC 5456 30 70 O	100	30 - 70	15,0	latón
EC 5456 35 35 Q	70	35 - 35	13,2	latón
EC 5456 35 35 O	70	35 - 35	15,0	latón
EC 5456 35 50 Q	85	35 - 50	13,2	latón
EC 5456 35 50 O	85	35 - 50	15,0	latón
EC 5456 35 55 Q	90	35 - 55	13,2	latón
EC 5456 35 55 O	90	35 - 55	15,0	latón
EC 5456 30 40 Q	70	30 - 40	13,2	latón
EC 5456 30 40 O	70	30 - 40	15,0	latón
EC 5456 40 40 Q	80	40 - 40	13,2	latón
EC 5456 40 40 O	80	40 - 40	15,0	latón
EC 5456 40 45 Q	85	40 - 45	13,2	latón
EC 5456 40 45 O	85	40 - 45	15,0	latón
EC 5456 45 45 Q	90	45 - 45	13,2	latón
EC 5456 45 45 O	90	45 - 45	15,0	latón
EC 5456 45 50 Q	95	45 - 50	13,2	latón
EC 5456 45 50 O	95	45 - 50	15,0	latón
EC 5456 45 55 Q	100	45 - 55	13,2	latón
EC 5456 45 55 O	100	45 - 55	15,0	latón
EC 5456 50 50 Q	100	50 - 50	13,2	latón
EC 5456 50 50 O	100	50 - 50	15,0	latón

referencia	excent.	acabado
EC 5455 30 30 Q	13,2	níquel
EC 5455 30 30 O	15,0	níquel
EC 5455 30 50 Q	13,2	níquel
EC 5455 30 50 O	15,0	níquel
EC 5455 30 70 Q	13,2	níquel
EC 5455 30 70 O	15,0	níquel
EC 5455 35 35 Q	13,2	níquel
EC 5455 35 35 O	15,0	níquel
EC 5455 35 50 Q	13,2	níquel
EC 5455 35 50 O	15,0	níquel
EC 5455 35 55 Q	13,2	níquel
EC 5455 35 55 O	15,0	níquel
EC 5455 30 40 Q	13,2	níquel
EC 5455 30 40 O	15,0	níquel
EC 5455 40 40 Q	13,2	níquel
EC 5455 40 40 O	15,0	níquel
EC 5455 40 45 Q	13,2	níquel
EC 5455 40 45 O	15,0	níquel
EC 5455 45 45 Q	13,2	níquel
EC 5455 45 45 O	15,0	níquel
EC 5455 45 50 Q	13,2	níquel
EC 5455 45 50 O	15,0	níquel
EC 5455 45 55 Q	13,2	níquel
EC 5455 45 55 O	15,0	níquel
EC 5455 50 50 Q	13,2	níquel
EC 5455 50 50 O	15,0	níquel



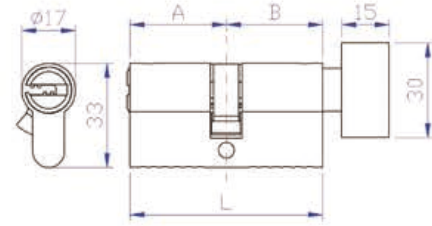
Serie:

5400 Cilindro de Seguridad con botón y sistema de llave de construcción



Cilindro de seguridad con 6 pitones y botón Se suministra con 4 llaves planas reversibles (1 llave temporal + 3 llaves propietario)

- En cilindros descentrados el pomo se coloca en el lado "B"
- Resto de características como series anteriores

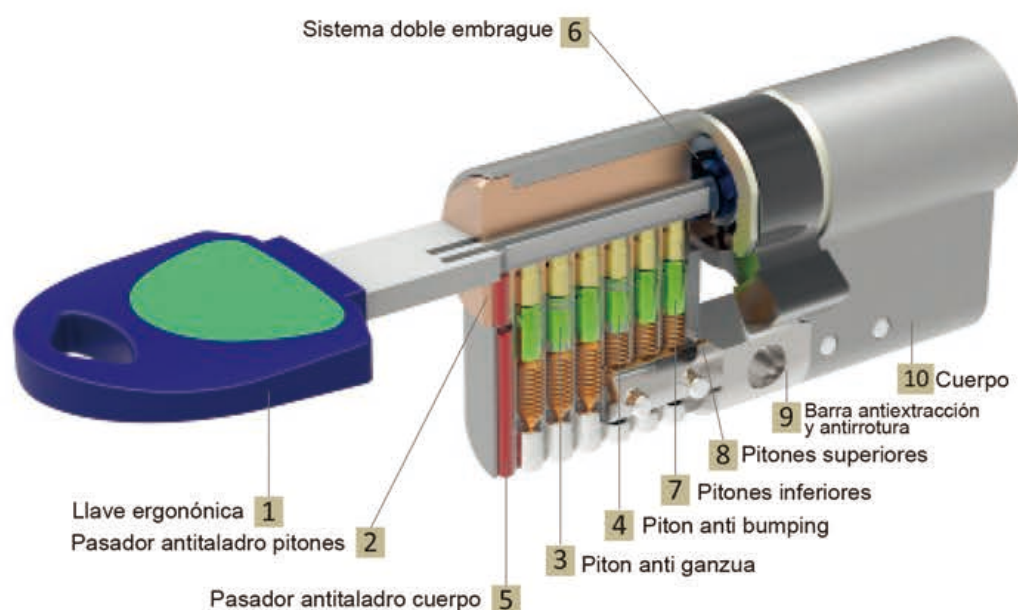


referencia	L	A - B	Excent.	acabado
EC 5456 30 30 XQ	60	30 - 30	13,2	latón
EC 5456 30 30 XO	60	30 - 30	15,0	latón
EC 5456 35 35 XQ	70	35 - 35	13,2	latón
EC 5456 35 35 XO	70	35 - 35	15,0	latón
EC 5456 30 40 XQ	70	30 - 40	13,2	latón
EC 5456 30 40 XO	70	30 - 40	15,0	latón
EC 5456 40 40 XQ	80	40 - 40	13,2	latón
EC 5456 40 40 XO	80	40 - 40	15,0	latón
EC 5456 45 45 XQ	90	45 - 45	13,2	latón
EC 5456 45 45 XO	90	45 - 45	15,0	latón
EC 5456 50 50 XQ	100	50 - 50	13,2	latón
EC 5456 50 50 XO	100	50 - 50	15,0	latón

referencia	Excent.	acabado
EC 5455 30 30 XQ	13,2	níquel
EC 5455 30 30 XO	15,0	níquel
EC 5455 35 35 XQ	13,2	níquel
EC 5455 35 35 XO	15,0	níquel
EC 5455 30 40 XQ	13,2	níquel
EC 5455 30 40 XO	15,0	níquel
EC 5455 40 40 XQ	13,2	níquel
EC 5455 40 40 XO	15,0	níquel
EC 5455 45 45 XQ	13,2	níquel
EC 5455 45 45 XO	15,0	níquel
EC 5455 50 50 XQ	13,2	níquel
EC 5455 50 50 XO	15,0	níquel

SERIE 5600

¡NOVEDAD!



Seguridad:



ANTI-TALADRO



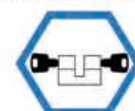
ANTI-BUMP



ANTI-GANZUA



ANTI-ROTURA



DOBLE EMBRAGUE



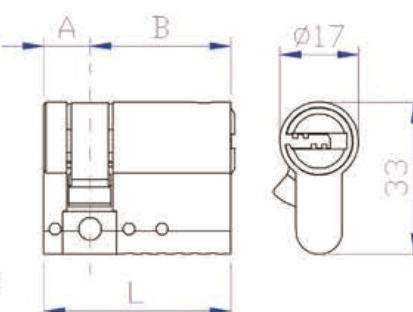
Serie:

5600 UNITE, Cilindro de Seguridad



Medio cilindro de seguridad con 6 pitones. Se suministra con 5 llaves planas reversibles de cuello estrecho.

- Europerfil con excéntrica de 15 ó 13,2 mm
- Acabado en latón y níquel satinado
- Nuevo diseño de llave ergonómico
- Protección antitaladro en el cuerpo
- Sistema de protección anti bumping
- Sistema de protección anti ganzua
- Embrague de doble seguridad, de serie
- Puente del cuerpo de acero reforzado, de serie
- Posibilidad de amaestrar toda la gama



referencia	L	A - B	Excent.	acabado
EC 5656 10 30 Q	40	10 - 30	13,2	latón
EC 5656 10 30 O	40	10 - 30	15,0	latón
EC 5656 10 35 Q	45	10 - 35	13,2	latón
EC 5656 10 35 O	45	10 - 35	15,0	latón
EC 5656 10 40 Q	50	10 - 40	13,2	latón
EC 5656 10 40 O	50	10 - 40	15,0	latón
EC 5656 10 50 Q	60	10 - 50	13,2	latón
EC 5656 10 50 O	60	10 - 50	15,0	latón

referencia	Excent.	acabado
EC 5655 10 30 Q	13,2	níquel
EC 5655 10 30 O	15,0	níquel
EC 5655 10 35 Q	13,2	níquel
EC 5655 10 35 O	15,0	níquel
EC 5655 10 40 Q	13,2	níquel
EC 5655 10 40 O	15,0	níquel
EC 5655 10 50 Q	13,2	níquel
EC 5655 10 50 O	15,0	níquel

*** La Serie EC5600 se incorporará a lo largo del 2019 ***



Serie:

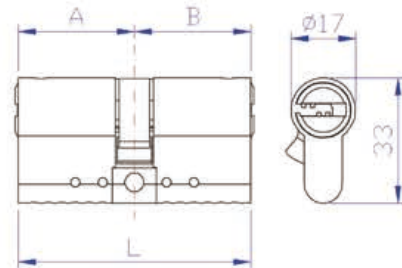
5600 UNITE, Cilindro de Seguridad



Cilindro de seguridad con 6 pitones.

Se suministra con 5 llaves planas reversibles de cuello estrecho.

- Europerfil con excéntrica de 15 ó 13,2 mm
- Acabado en latón y níquel satinado
- Nuevo diseño de llave ergonómico
- Protección antitaladro en el cuerpo
- Sistema de protección anti bumping
- Sistema de protección anti ganzúa
- Embrague de doble seguridad, de serie
- Puente del cuerpo de acero reforzado, de serie
- Posibilidad de amaestrar toda la gama



referencia	L	A - B	excent.	acabado
EC 5656 30 30 Q	60	30 - 30	13,2	latón
EC 5656 30 30 O	60	30 - 30	15,0	latón
EC 5656 35 35 Q	70	35 - 35	13,2	latón
EC 5656 35 35 O	70	35 - 35	15,0	latón
EC 5656 30 40 Q	70	30 - 40	13,2	latón
EC 5656 30 40 O	70	30 - 40	15,0	latón
EC 5656 40 40 Q	80	40 - 40	13,2	latón
EC 5656 40 40 O	80	40 - 40	15,0	latón
EC 5656 45 45 Q	90	45 - 45	13,2	latón
EC 5656 45 45 O	90	45 - 45	15,0	latón
EC 5656 50 50 Q	100	50 - 50	13,2	latón
EC 5656 50 50 O	100	50 - 50	15,0	latón

referencia	excent.	acabado
EC 5655 30 30 Q	13,2	níquel
EC 5655 30 30 O	15,0	níquel
EC 5655 35 35 Q	13,2	níquel
EC 5655 35 35 O	15,0	níquel
EC 5655 30 40 Q	13,2	níquel
EC 5655 30 40 O	15,0	níquel
EC 5655 40 40 Q	13,2	níquel
EC 5655 40 40 O	15,0	níquel
EC 5655 45 45 Q	13,2	níquel
EC 5655 45 45 O	15,0	níquel
EC 5655 50 50 Q	13,2	níquel
EC 5655 50 50 O	15,0	níquel



Serie:

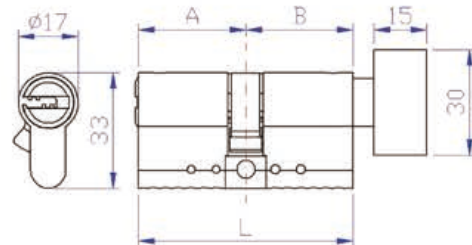
5600 UNITE, Cilindro de Seguridad con botón



Cilindro de seguridad con 6 pitones.

Se suministra con 5 llaves planas reversibles de cuello estrecho.

- En cilindros descentrados el pomo se coloca en el lado "B"
- Resto de características como series anteriores



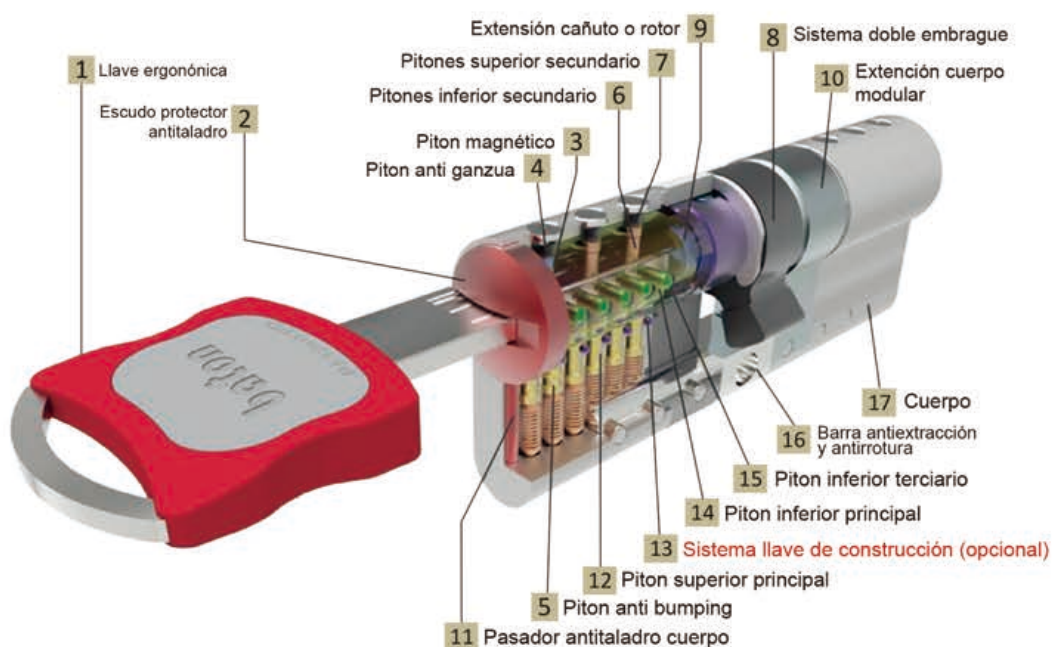
referencia	L	A - B	Excent.	acabado
EC 5656 30 30 XQ	60	30 - 30	13,2	latón
EC 5656 30 30 XO	60	30 - 30	15,0	latón
EC 5656 35 35 XQ	70	35 - 35	13,2	latón
EC 5656 35 35 XO	70	35 - 35	15,0	latón
EC 5656 30 40 XQ	70	30 - 40	13,2	latón
EC 5656 30 40 XO	70	30 - 40	15,0	latón
EC 5656 40 40 XQ	80	40 - 40	13,2	latón
EC 5656 40 40 XO	80	40 - 40	15,0	latón
EC 5656 45 45 XQ	90	45 - 45	13,2	latón
EC 5656 45 45 XO	90	45 - 45	15,0	latón
EC 5656 50 50 XQ	100	50 - 50	13,2	latón
EC 5656 50 50 XO	100	50 - 50	15,0	latón

referencia	Excent.	acabado
EC 5655 30 30 XQ	13,2	níquel
EC 5655 30 30 XO	15,0	níquel
EC 5655 35 35 XQ	13,2	níquel
EC 5655 35 35 XO	15,0	níquel
EC 5655 30 40 XQ	13,2	níquel
EC 5655 30 40 XO	15,0	níquel
EC 5655 40 40 XQ	13,2	níquel
EC 5655 40 40 XO	15,0	níquel
EC 5655 45 45 XQ	13,2	níquel
EC 5655 45 45 XO	15,0	níquel
EC 5655 50 50 XQ	13,2	níquel
EC 5655 50 50 XO	15,0	níquel

*** La Serie EC5600 se incorporara a lo largo del 2019 ***

SERIE 5900

¡NOVEDAD!



Seguridad:



ANTI-TALADRO



ANTI-BUMP



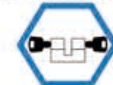
ANTI-GANZUA



ANTI-ROTURA



ANTI EXTRACCIÓN



DOBLE EMBRAGUE



ESCUDO ANTI TALADRO

ANTI-COPY SYSTEM

PATENTED



50 uds



Conservar tarjeta

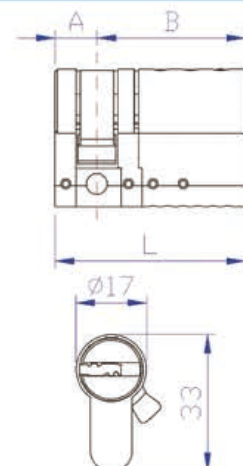
Serie:

5900 AXIOM, Cilindro de Alta Seguridad



Medio Cilindro de alta seguridad con 13 pitones. Número de filas 3.

- Numero de pitones 13 + 1 sensor de seguridad magnético en la llave
- Europerfil con excéntrica de 15 ó 13,2 mm
- Acabado en latón y níquel satinado
- Nuevo diseño de llave ergonómico
- Tipo de llave: Plana incopiable y patentada
- 5 llaves de cuello estrecho, compatible con escudos de seguridad
- Antibumping avanzado
- Protección superior contra el ganzuado
- Rotor antiextracción
- Embrague de doble seguridad, de serie
- Puente del cuerpo de acero reforzado, de serie
- Nuevo sistema de escudo antitaladro
- Posibilidad de amaestrar toda la gama



referencia	L	A - B	excent.	acabado
EC 5956 10 30 Q	40	10 - 30.5	13,2	latón
EC 5956 10 30 O	40	10 - 30.5	15,0	latón
EC 5956 10 35 Q	45	10 - 35.5	13,2	latón
EC 5956 10 35 O	45	10 - 35.5	15,0	latón
EC 5956 10 40 Q	50	10 - 40.5	13,2	latón
EC 5956 10 40 O	50	10 - 40.5	15,0	latón
EC 5956 10 50 Q	60	10 - 50.5	13,2	latón
EC 5956 10 50 O	60	10 - 50.5	15,0	latón

referencia	excent.	acabado
EC 5955 10 30 Q	13,2	níquel
EC 5955 10 30 O	15,0	níquel
EC 5955 10 35 Q	13,2	níquel
EC 5955 10 35 O	15,0	níquel
EC 5955 10 40 Q	13,2	níquel
EC 5955 10 40 O	15,0	níquel
EC 5955 10 50 Q	13,2	níquel
EC 5955 10 50 O	15,0	níquel

*** La Serie EC5900 se incorporara a lo largo del 2019 ***



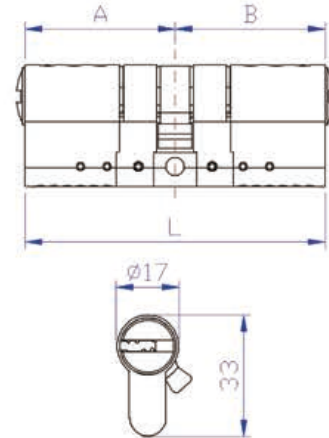
Serie:

5900 AXIOM, Cilindro de Alta Seguridad



Cilindro de alta seguridad con 13 pitones. Número de filas 3.

- Numero de pitones 13 + 1 sensor de seguridad magnético en la llave
- Europerfil con excéntrica de 15 ó 13,2 mm
- Acabado en latón y níquel satinado
- Nuevo diseño de llave ergonómico
- Tipo de llave: Plana incopiable y patentada
- 5 llaves de cuello estrecho, compatible con escudos de seguridad
- Antibumping avanzado
- Protección superior contra el ganzuado
- Rotor antiextracción
- Embrague de doble seguridad, de serie
- Puente del cuerpo de acero reforzado, de serie
- Nuevo sistema de escudo antifaladro
- Posibilidad de amaestrar toda la gama



referencia	L	A - B	excent.	acabado
EC 5956 30 30 Q	60	30.5 - 30.5	13,2	latón
EC 5956 30 30 O	60	30.5 - 30.5	15,0	latón
EC 5956 35 35 Q	70	35.5 - 35.5	13,2	latón
EC 5956 35 35 O	70	35.5 - 35.5	15,0	latón
EC 5956 30 40 Q	70	30.5 - 40.5	13,2	latón
EC 5956 30 40 O	70	30.5 - 40.5	15,0	latón
EC 5956 40 40 Q	80	40.5 - 40.5	13,2	latón
EC 5956 40 40 O	80	40.5 - 40.5	15,0	latón
EC 5956 45 45 Q	90	45.5 - 45.5	13,2	latón
EC 5956 45 45 O	90	45.5 - 45.5	15,0	latón
EC 5956 50 50 Q	100	50.5 - 50.5	13,2	latón
EC 5956 50 50 O	100	50.5 - 50.5	15,0	latón

referencia	excent.	acabado
EC 5955 30 30 Q	13,2	níquel
EC 5955 30 30 O	15,0	níquel
EC 5955 35 35 Q	13,2	níquel
EC 5955 35 35 O	15,0	níquel
EC 5955 30 40 Q	13,2	níquel
EC 5955 30 40 O	15,0	níquel
EC 5955 40 40 Q	13,2	níquel
EC 5955 40 40 O	15,0	níquel
EC 5955 45 45 Q	13,2	níquel
EC 5955 45 45 O	15,0	níquel
EC 5955 50 50 Q	13,2	níquel
EC 5955 50 50 O	15,0	níquel



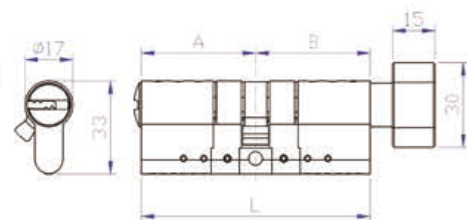
Serie:

5900 AXIOM, Cilindro de Alta Seguridad con botón



Cilindro de alta seguridad con 13 pitones. Número de filas 3.

- Cilindro de Alta seguridad con 13 pitones y botón
- En cilindros descentrados el pomo se coloca en el lado "B"
- Resto de características como series anteriores



referencia	L	A - B	excent.	acabado
EC 5956 30 30 XQ	60	30.5 - 30.5	13,2	latón
EC 5956 30 30 XO	60	30.5 - 30.5	15,0	latón
EC 5956 35 35 XQ	70	35.5 - 35.5	13,2	latón
EC 5956 35 35 XO	70	35.5 - 35.5	15,0	latón
EC 5956 30 40 XQ	70	30.5 - 40.5	13,2	latón
EC 5956 30 40 XO	70	30.5 - 40.5	15,0	latón
EC 5956 40 40 XQ	80	40.5 - 40.5	13,2	latón
EC 5956 40 40 XO	80	40.5 - 40.5	15,0	latón
EC 5956 45 45 XQ	90	45.5 - 45.5	13,2	latón
EC 5956 45 45 XO	90	45.5 - 45.5	15,0	latón
EC 5956 50 50 XQ	100	50.5 - 50.5	13,2	latón
EC 5956 50 50 XO	100	50.5 - 50.5	15,0	latón

referencia	excent.	acabado
EC 5955 30 30 XQ	13,2	níquel
EC 5955 30 30 XO	15,0	níquel
EC 5955 35 35 XQ	13,2	níquel
EC 5955 35 35 XO	15,0	níquel
EC 5955 30 40 XQ	13,2	níquel
EC 5955 30 40 XO	15,0	níquel
EC 5955 40 40 XQ	13,2	níquel
EC 5955 40 40 XO	15,0	níquel
EC 5955 45 45 XQ	13,2	níquel
EC 5955 45 45 XO	15,0	níquel
EC 5955 50 50 XQ	13,2	níquel
EC 5955 50 50 XO	15,0	níquel

*** La Serie EC5900 se incorporara a lo largo del 2019 ***

Llaves y Amaestramientos

referencia	descripción
5500-N5-KB	Llave suelta sin dentar bruto 5500
KB5700	Llave suelta sin dentar bruto 5700
KB5400	Llave suelta sin dentar bruto 5400
KB5600	Llave suelta sin dentar bruto 5600
KB5900	Llave suelta sin dentar bruto 5900
P5500-CKA	Recargo cilindro llaves iguales
P5600-CKA	Recargo cilindro llaves iguales
P5900-CKA	Recargo cilindro llaves iguales
P5500-CMK	Llave maestra
P5600-CMK	Llave maestra
P5900-CMK	Llave maestra
P5500-CGMK	Llave gran maestra
P5600-CGMK	Llave gran maestra
P5900-CGMK	Llave gran maestra
P5500-LMA	Recargo amaestramiento Serie 5500 sencillo 1 lado ó tipo portal
P5600-LMA	Recargo amaestramiento Serie 5600 sencillo 1 lado ó tipo portal
P5900-LMA	Recargo amaestramiento Serie 5900 sencillo 1 lado ó tipo portal
P5500-LMB	Recargo amaestramiento Serie 5500 sencillo por dos lados
P5600-LMB	Recargo amaestramiento Serie 5600 sencillo por dos lados
P5900-LMB	Recargo amaestramiento Serie 5900 sencillo por dos lados
P5500-LGMA	Recargo gran amaestramiento Serie 5500 por un lado
P5600-LGMA	Recargo gran amaestramiento Serie 5600 por un lado
P5900-LGMA	Recargo gran amaestramiento Serie 5900 por un lado
P5500-LGMB	Recargo gran amaestramiento Serie 5500 por los dos lados
P5600-LGMB	Recargo gran amaestramiento Serie 5600 por los dos lados
P5900-LGMB	Recargo gran amaestramiento Serie 5900 por los dos lados
	Amaestramiento complejo bajo estudio previo

* Sin existencias. Producción bajo pedido

Accesorios

Tornillos de sujeción de cilindros

referencia	descripción
M5X45-SW-B	Tornillo M5 x 45, para entrada de 40 mm Latonado
M5X55-SW-B	Tornillo M5 x 55, para entrada de 50 mm Latonado
M5X65-SW-B	Tornillo M5 x 65, para entrada de 60 mm Latonado
M5X45-SW-N	Tornillo M5 x 45, para entrada de 40 mm Niquelado
M5X55-SW-N	Tornillo M5 x 55, para entrada de 50 mm Niquelado
M5X65-SW-N	Tornillo M5 x 65, para entrada de 60 mm Niquelado

Botones

referencia	descripción
KNOB-X-B	Botón Latón Mate
KNOB-X-N	Botón Cromo Mate
KNOB-J-B	Botón Latón Mate
KNOB-J-N	Botón Cromo Mate

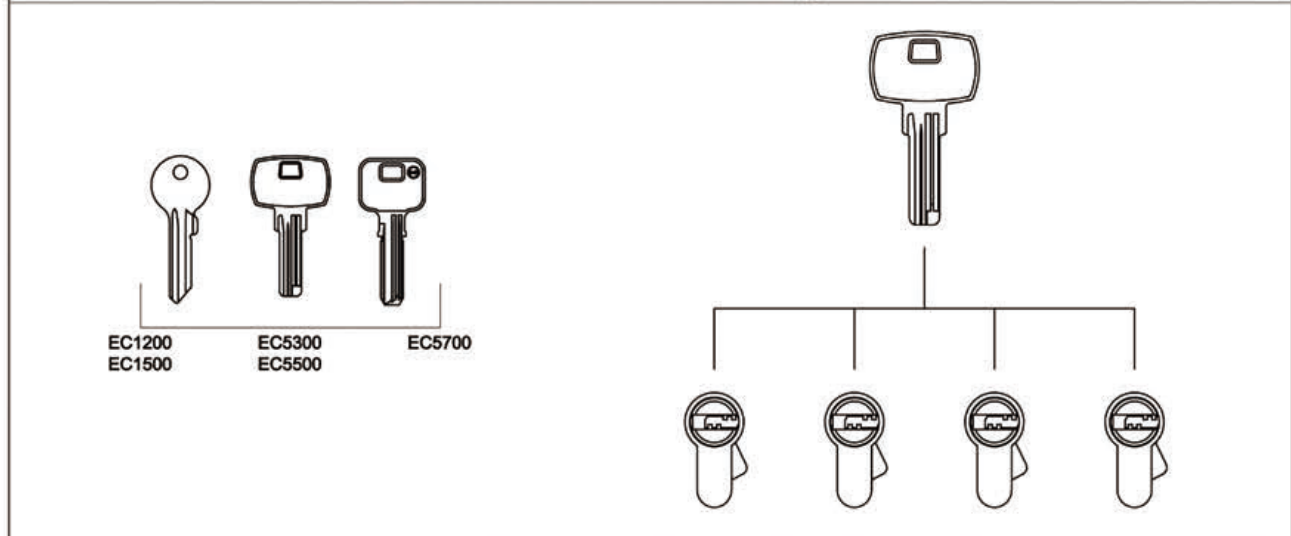
Pitones

referencia	descripción
P1500-D1	Pitones para Serie 1500 (100 gr.)
P1500-D2	Pitones para Serie 1500 (100 gr.)
P1500-D3	Pitones para Serie 1500 (100 gr.)
P1500-D4	Pitones para Serie 1500 (100 gr.)
P1500-D5	Pitones para Serie 1500 (100 gr.)
P1500-D6	Pitones para Serie 1500 (100 gr.)
P5500-D1	Pitones para Serie 5500 (100 gr.)
P5500-D2	Pitones para Serie 5500 (100 gr.)
P5500-D3	Pitones para Serie 5500 (100 gr.)
P5500-D4	Pitones para Serie 5500 (100 gr.)
P5500-D5	Pitones para Serie 5500 (100 gr.)
P5500-D6	Pitones para Serie 5500 (100 gr.)
P5900-FAD1	Pitones inferiores para Serie 5900 (100 gr.)
P5900-FAD2	Pitones inferiores para Serie 5900 (100 gr.)
P5900-FAD3	Pitones inferiores para Serie 5900 (100 gr.)
P5900-FAD4	Pitones inferiores para Serie 5900 (100 gr.)
P5900-FAD5	Pitones inferiores para Serie 5900 (100 gr.)
P5900-FAD6	Pitones inferiores para Serie 5900 (100 gr.)
P5700-AED	Pitones inferiores para Serie 5900 (100 gr.)
P5700-AED-M	Piton superior secundario para Serie 5900
P5700-ASD	Tapones retiene carga para Serie 5900
P5900-ASD	Tapones retien carga para Serie 5900
P5900-M1	Piton inferior terciario para Serie 5899
P5900-M2	Piton inferior terciario para Serie 5900

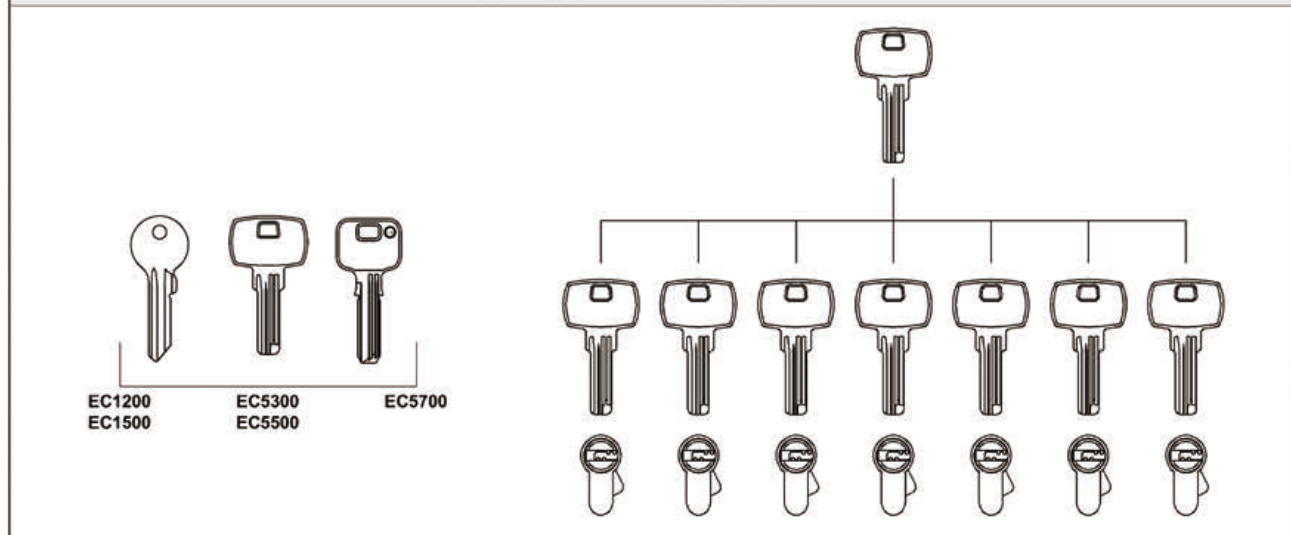
Excéntricas y otros accesorios

referencia	descripción
P1500-CAM-L	Excentrica de 15 mm para Serie 1500
P1500-CAM-S	Excentrica de 13,2 mm para Serie 1500
P1500-CLUTCH	Enganche Excentrica para Serie 1500 y 5500
P1500-SD	Tapones para Serie 1500 (100 gr.)
P5500-SD	Tapones para Serie 5500 (100 gr.)
P1500-ED	Contrapitones para Serie 1500 (100 gr.)
P5500-ED	Contrapitones para Serie 5500 (100 gr.)
P1500-S	Muelles para Serie 1500 y 5500 (100 gr.)
P1500-C	Arandelas para cilindros para Serie 1500 y 5500 (100 gr.)

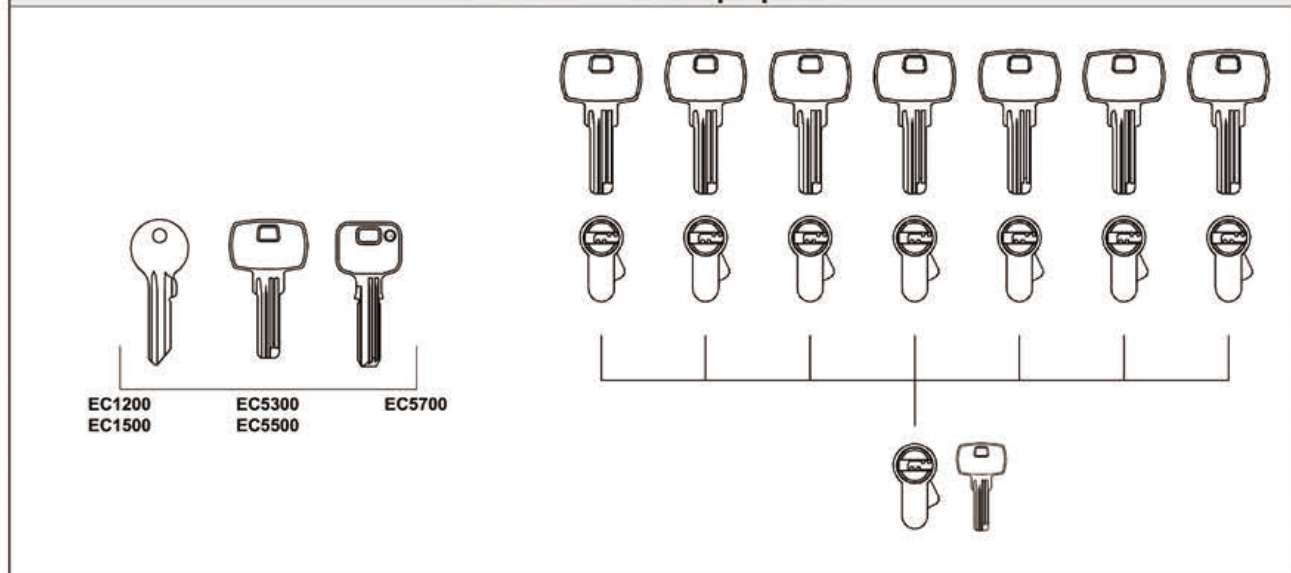
Amaestramiento con llaves iguales



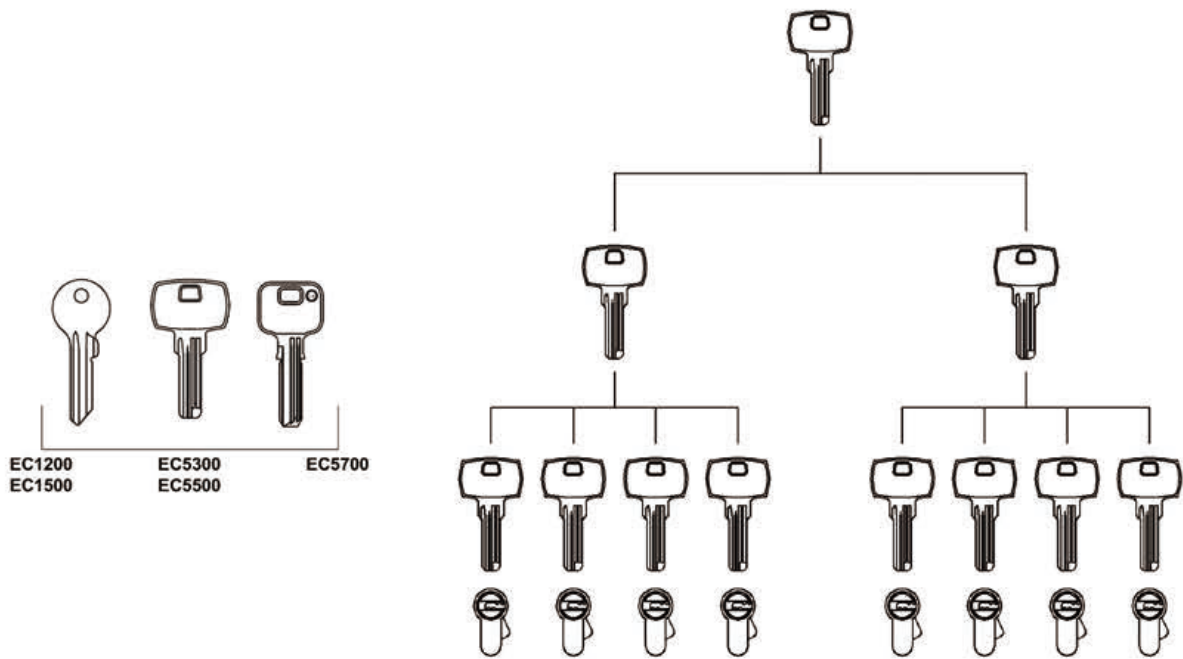
Amaestramiento sencillo



Amaestramiento tipo portal



Amaestramiento por grupos, con llave maestra y gran maestra



Amaestramiento con llave maestra, gran maestra y gran-gran maestra

